

1 itinéraire possible : Lons > Tudela **par PSM**

Via NA-1370 NA-132 AP-15

04h37
268 km
47,18 €



Temps

04h37

dont 00h38 sur autoroute

Pas d'impact trafic pour un départ à 10h52



Distance

268 km

dont 63 km sur autoroute

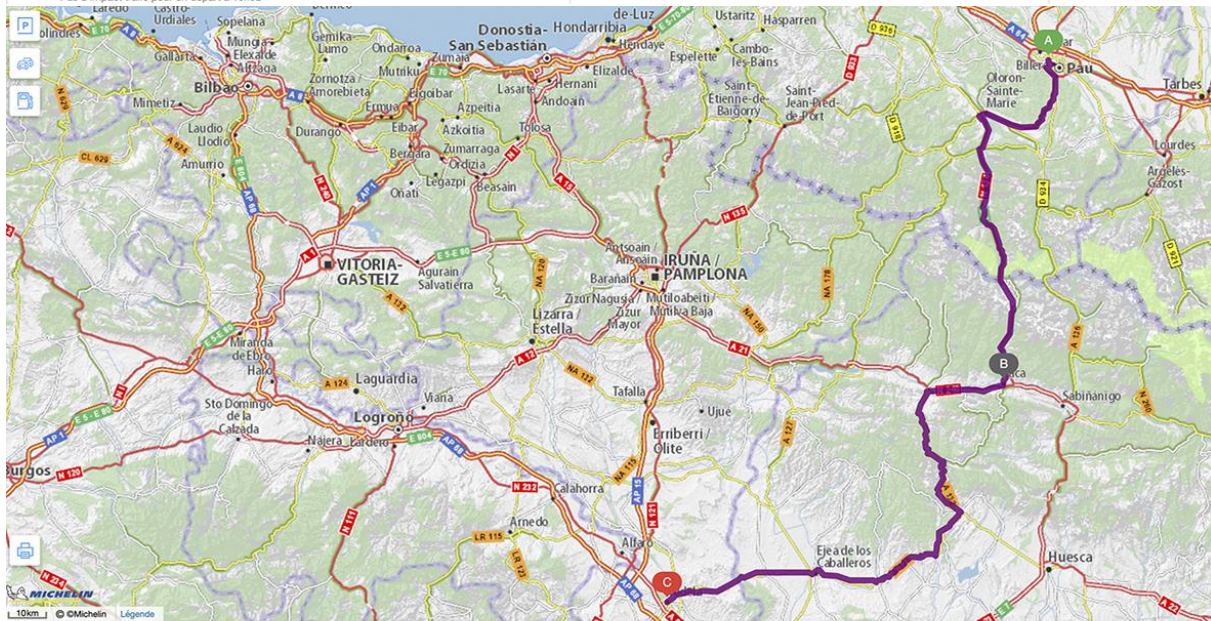


Coût estimé *

47,18 €

dont péage 5,70 €

Carburant 41,48 €



1 itinéraire possible : Lons > Tudela

par Jaca

Via N134 A-132 A-125

04h37
274 km
38,61 €



Temps

04h37

dont 00h00 sur autoroute

Pas d'impact trafic pour un départ à 10h57



Distance

274 km

dont 1 km sur autoroute



Coût estimé *

38,61 €

dont Carburant 38,61 €

* Le coût du carburant prend en

Après midi je vous propose d'aller à l'étang de Lor(il faut compter 2hde visite sentiers) il faut 1h de trajet depuis l'hôtel, Ensuite nous reviendrons sur les Bardenas avec une lumière plus douce et possibilité de coucher de soleil au sanctuaire de Sancho Abarca ,

LAGUNA DE LOR

Randonnée

MULTIMÉDIA



Barillas est le point de départ de ce sentier circulaire qui rejoint **la Laguna de Lor**, où vous pourrez observer une population variée d'oiseaux aquatiques.

Après avoir entouré la lagune, le chemin retourne par des routes agricoles entre des champs cultivés et d'anciens oliviers. Le début du sentier traverse une piste agricole de vignes et d'oliviers, à 'La Plana'.

En traversant la route de Cascante à Ablitas, nous atteignons le rivage du lagon. À partir de ce moment, le long d'une piste surélevée borde ce radeau où vous pourrez voir, en fonction de la période de l'année, des espèces telles que la foulque, le grand grèbe huppé, le héron cendré, le canard roux, le foulard d'Europe, etc. .



VENEZ ET AMUSEZ-VOUS

Prenez l'autoroute AP-15 jusqu'à Tudela et continuez sur la N-121 C jusqu'à la jonction avec Barillas, sur la NA-3040.

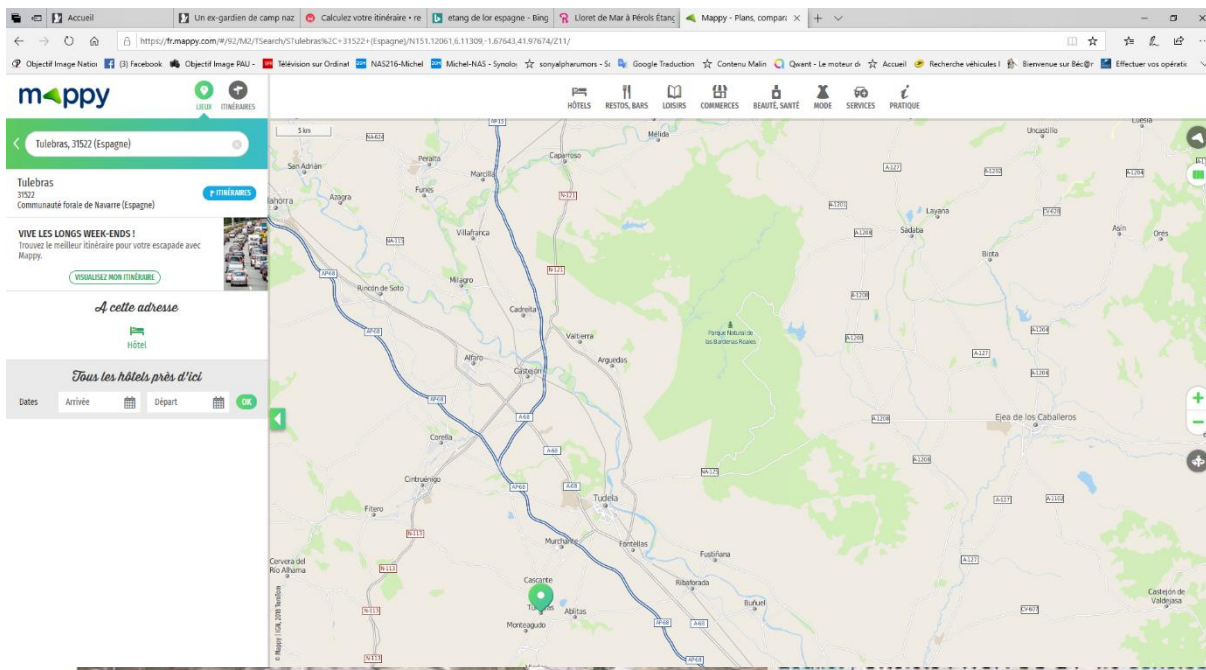
Point de départ : Barillas

Dernier point : Barillas

Cotation voie : SL

REMARQUES

- Durée approximative: 1 heure et 45 minutes.
- Saison recommandée: toute l'année.
- **Téléchargez les traces** des sentiers essentiels de la Navarre.



Il est conseillé de rester tranquille et de ne pas se mettre en retrait afin de ne pas effrayer ces oiseaux. En arrivant à la construction qui régule le débit d'eau de la lagune, nous pouvons apprécier la vue magnifique sur **la vallée de Queiles** : la ville d' **Ablitas** , avec son château et son église dans sa partie la plus élevée, et Barillas.

La route continue à travers une zone de plantes aquatiques. En regardant l'eau, vous pouvez voir sur la gauche la ville d'Ablitas, avec son château et son église sur sa partie la plus élevée. en face se trouve **Barillas** et à droite la **basilique Notre-Dame de Romero** .

Plus loin, vous pouvez voir une zone de plantes aquatiques, semblable à l'étang d'un jardin japonais. Pour revenir, traverser la route et traverser les champs pour atteindre Barillas.

Accès B. Autoroute NA-125 (Tudela-Ejea) - "Plana de la Negra" - Sanctuaire de Sancho Abarca (environ 38,2 km, aller-retour).

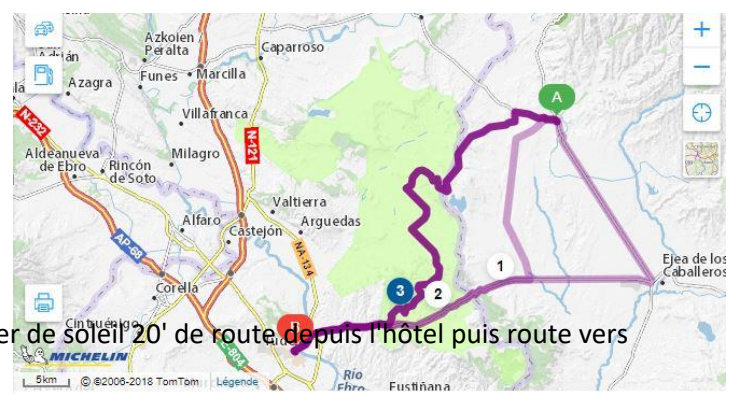
Au kilomètre 17,3 de ladite route (rive droite), en direction d'Ejea, l'itinéraire commence, balisé, en direction de "Sancho Abarca" et au retour avec l'indication "Carretera NA -125 ". Dans l'ascension de la Plana de Alfarillo, la piste présente un sol légèrement déformé, ce qui oblige à circuler lentement, en particulier vers les véhicules bas. Une autre courte montée nous laisse sur le plateau de La Negra, que nous visiterons le long de son bord, la limite entre Navarre et Aragon.

Les terrains de la plaine cultivée et les pentes et ravins peuplés de forêts de pins d'Alep et de coscojares forment le paysage caractéristique de la Black Bardena. Dans la dernière section, déjà dans les terres aragonaises, on monte au sanctuaire de Sancho Abarca. Vues exceptionnelles. Nous revenons de la même manière.

EMBALSE DE LA FOIRE DE L'HERMITAGE DE NTRA. MME. DE LA YOKE

journée dans les Bardenas

Entrée par Carcastillo(D sur le plan) possibilité du lever de soleil 20' de route depuis l'hôtel puis route vers Argurdas (A sur le plan)



2 itinéraires possibles : Sádaba > Carcastillo

1 Via A-1201	00h17 19.3 km 1,96 €	2 Via A-1201 NA-5390	00h27 29.3 km 3,14 €
--------------	----------------------------	----------------------	----------------------------

3 itinéraires possibles : Sádaba > Tudela

1 Via A-1208 NA-125	00h46 48.8 km 5,36 €	2 Via A-127 A-125	00h55 61.3 km 6,42 €	3 Via NA-125	01h13 59.8 km 8,65 €
---------------------	----------------------------	-------------------	----------------------------	--------------	----------------------------

TURISMO Y SERVICIOS
Accesos y recorridos señalizados

ITINÉRAIRES À MOTEUR 1

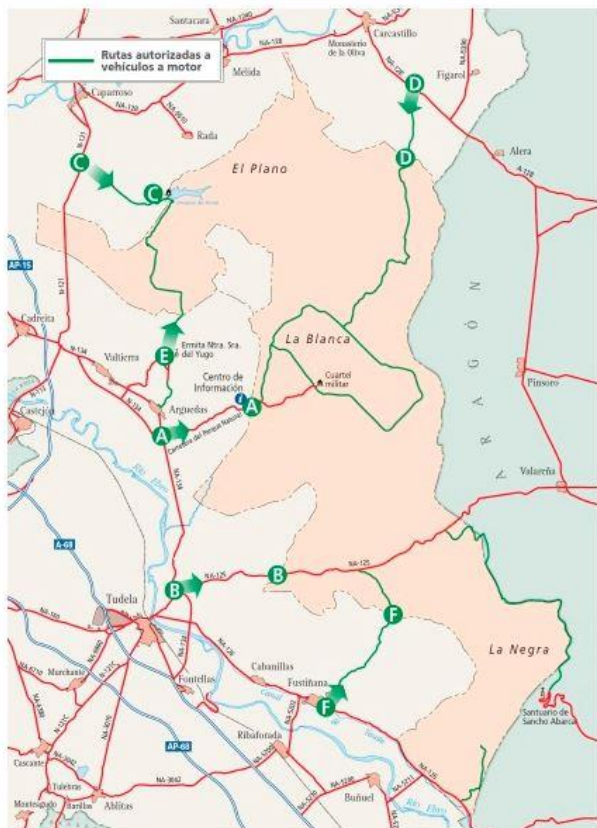
Carte des itinéraires autorisés

NORMATIVE:

- Il est interdit de voyager en dehors des itinéraires autorisés à cette fin.
- Ne faites pas de signes sur les routes, les passages à niveau ou les stands.
- Garez les véhicules dans les parkings autorisés.
- Circulez en groupes de cinq véhicules au maximum.
- Ne faites pas de compétitions sportives.
- Limiter la vitesse sur les routes à 40 km / heure.
- Le camping n'est pas autorisé, même dans les camping-cars.
- Pour parcourir d'autres routes non empruntées dans les circuits indiqués, il sera essentiel avoir l'autorisation écrite de la Communauté de Bardenas Reales.

CARTE DES ITINÉRAIRES À MOTEUR

- Début: Les lignes marquées en vert indiquent les routes empruntant les routes autorisées.



(Ampliar mapa)

(amba)

CIRCUITO DE LA BLANCA

(ci-dessus)

Accès A et D

Arguedas - "Castildetierra" - piste périphérique du polygone de Tyr - "El Paso" Carcastillo (44 km, environ).

Cet itinéraire peut être fait dans les deux sens. En partant d'Arguedas, nous emprunterons l'étroite route menant à Bardenas et au centre d'information.

Situé au sommet d'Aguilares, nous pouvons choisir de continuer sur la route des portes de la caserne militaire ou de nous diriger vers une piste qui conduit directement à la tête de Castildetierra, où les deux alternatives se rencontrent. Nous continuerons sur la piste qui fait le tour du camp militaire. Arrivés à un carrefour balisé, nous prenons la direction de "Carcastillo" (il est également possible de suivre et de contourner le polygone). La piste monte vers Blanca Alta; D'un côté, nous verrons les collines bien connues de Pisquerra, Rallón, Ralla ..., de l'autre, le paysage est dominé par les découpes qui forment le plateau de Plano, avec les pointes de l'Estroza et de Cornialto.

À El Paso, la porte naturelle de Bardenas, se dresse le monument au berger bardéen. Après la signalisation de Carcastillo, nous arrivons à la route NA-128 et la traversons jusqu'à la ville.

APPARTEMENT DU NOIR ET DU SANCTUAIRE DE SANCHO ABARCA

SENTIER "BARRANCO DE LAS CORTINAS"

Randonnée

MULTIMÉDIA



Promenade confortable à travers l'intérieur d'un des ravins caractéristiques de Bardenas Reales. En partant du parking situé au pied de Castildetierra, empruntez un chemin qui va vers l'ouest.

Descendre à Barranco de las Cortinas par une pente raide, cherchez le meilleur pas possible entre les tamaris du fond pour suivre le cours du ravin. En arrivant à un ancien barrage, une route en forte pente à gauche nous fait sortir du ravin. Retour bordant le ravin.



wikiloc

VENEZ ET AMUSEZ-VOUS

Accès par NA-8712, km 0,8 (Tudela-Arguedas) au centre d'information d'Aguilares, sur la route du parc naturel, km 6. De là, prendre la piste qui mène directement à Castildetierra, à 4 km.

Point de départ : Bardena Blanca, parking Castildetierra

Point d'arrivée : Bardena Blanca, parking Castildetierra

Cotation voie : Autres

Type de trace : Autres

Forme : Circulaire

Possibilité de location de vélos : oui, accédez à la [liste des entreprises proposant ce service](#)

LA RIBERA (6)

30.- **Bélvédère Ravin de Peñalén:** situé à Funes, l'endroit est d'une beauté particulièrement unique. Vue sur le désert des Bardenas Reales, Marcilla, voire même sur les sommets pyrénéens. Au pied du Barranco, l'Arga et l'Aragón mêlent leurs eaux avant de se fondre dans l'Èbre à Milagro, 3 kilomètres en aval.

31.- **Bélvédères de la Virgen del Yugo:** proches du bourg d'Arguedas, ils se trouvent au pied de la chapelle Nuestra Señora del Yugo, construction du XVII^e siècle au sommet d'une sierra offrant d'excellentes vues panoramiques sur le Parc Naturel des Bardenas Reales.

32.- **Bélvédère de Sendaviva:** situé au parc de loisirs Sendaviva, ce mirador permet de réaliser six promenades à vol d'oiseau dans la Ribera de Navarre. D'autres dispersés dans tout le parc offrent d'excellentes vues sur les Bardenas Reales.

33.- **Bélvédère d'Aguilares:** à quelques minutes à peine du centre d'accueil des visiteurs, à l'Alto de Aguilares, un authentique balcon donne la vue panoramique la plus complète sur la Bardena Blanca.

Point de départ : Parque de la Esperanza

Point d'arrivée : Parque de la Esperanza

Cotation voie : SL

Type de trace : Terre

Forme : Circulaire

LES SERVICES

► Bar ► Panneau Info ► Signalétique

VENEZ ET AMUSEZ-VOUS

Accès par NA-8712, km 0,8 (Tudela-Arguedas) au centre d'information d'Aguilares, sur la route du parc naturel, km 6. De là, prendre la piste qui mène directement à Castildetierra, à 4 km.

Point de départ : Bardena Blanca, parking Castildetierra

Point d'arrivée : Bardena Blanca, parking Castildetierra

Cotation voie : Autres

Type de trace : Autres

Forme : Circulaire

Possibilité de location de vélos : oui, accédez à la [liste des entreprises proposant ce service](#)

REMARQUES

- Durée approximative: 30'
- Saison recommandée de l'année: toute l'année sauf en été aux heures centrales de la journée en raison des températures élevées.
- **Téléchargez les traces** des sentiers essentiels de la Navarre.

ROUTE DU SILENCE

Randonnée

MULTIMÉDIA



Ce chemin qui commence à partir de **Valtierra**, nous emmène pour profiter de la vue sur les paysages arides et magnifiques de la **Bardenas Reales** offerts par l'Ermita de Nuestra Señora del Yugo.

La route nous montrera des curiosités de l'époque romaine, parmi lesquelles les anciennes routes utilisées comme routes de transit et les routes romaines, qui sont aujourd'hui des accès aux champs de céréales pour les agriculteurs.

Nous observerons de grandes gorges formées par la hauteur des montagnes de la région et toutes accompagnées de la faune et de la flore caractéristiques de la ville.

Accès E. Ermitage de Santa Cruz de Yugo - "Embalse del Ferial" - route N-121 (environ 18,3 km, à 23,3 km de la route d'Arguedas).

Pour atteindre l'ermitage, nous prendrons la route d'accès au parc de la Naturaleza Senda Viva. Avant d'arriver au parc d'attractions, un détour nous amène à l'ermitage de Santa Sra del Delgo, un bâtiment du 17^e siècle bien entretenu avec une grande tradition dans les villes de la région; De par son emplacement, au sommet d'une chaîne de montagnes, vous pourrez profiter d'une excellente vue sur Bardenas. Près de l'ermitage, sur une petite colline, est née la piste que nous devons suivre, dans laquelle nous trouverons, aux croisements, des plaques indicatives portant l'adresse de "Embalse del Ferial". La route traverse la région de Landazuría et le ravin Agua Salada avant d'arriver au réservoir situé sur le bord de l'immeuble Ferial Services (restaurant ouvert du vendredi au dimanche).

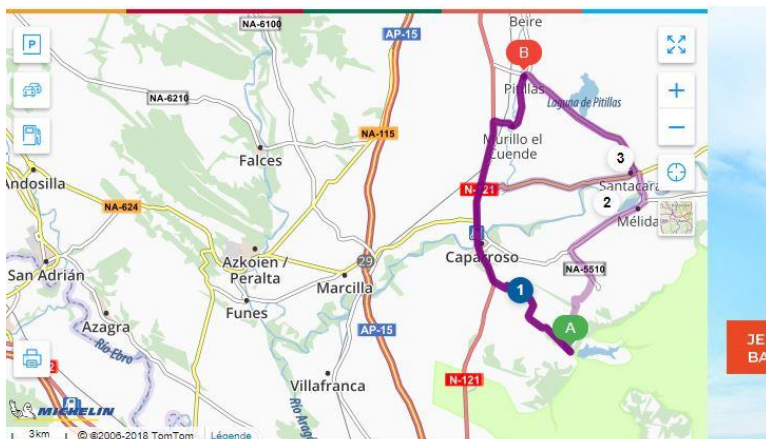
Ensuite, pour ne pas reprendre la même route, nous pouvons continuer vers la route N-121 (balisée) sur la piste du parc éolien de Caparoso.

(ci-dessus)

Continuation entrée E vers l'ermitage del Yugo Balade possibl

Sortie vers le parc de Caparoso et visite du marais de Pitillas route lac de ferial -pitillas 25'

Possibilité de repasser par les Bardenas pour un coucher de soleil



3 itinéraires possibles : Embalse de El Ferial > Pitillas

1 Via N-121	2 Via NA-5510 NA-5330	3 Via NA-124 NA-5330
00h25	00h28	00h37

AJOUTER AUX FAVORIS

Cigognes, oisons, étourneaux, grèbes, busards des roseaux, guépiers, hirondelles... des centaines d'oiseaux évoluent tranquillement sur le **Marais de Pitillas**, participant d'une véritable mosaïque naturelle où les couleurs, les mouvements et les sons vous transportent dans un monde de sensations apaisantes.

Cet espace naturel situé à 60 kilomètres de Pamplona et à 3 de Pitillas, au centre de la Navarre, constitue une **Réserve Naturelle**, classée à la fois Zone Spéciale de Conservation pour les oiseaux et Zone Humide d'importance internationale, ce qui donne la mesure de sa valeur écologique. Trois **sentiers autoguidés** vous permettront de mieux connaître ce plan d'eau naturel de 216 hectares.

De plus, vous trouverez dans son **observatoire**, un grand choix d'informations graphiques et audiovisuelles sur les caractéristiques naturelles du marais, ainsi qu'un excellent belvédère pour contempler les évolutions des oiseaux.

Approchez et découvrez les secrets de ce marais steppique, le plus septentrional de la Péninsule Ibérique et l'un de ceux où se concentrent le plus d'oiseaux.

Au flanc de la sierra d'Ujué, à 3 kilomètres au sud-est de Pitillas, au milieu d'un paysage steppique, s'étend le **Marais de Pitillas**, le plus important plan d'eau naturel de la Navarre avec ses 216 hectares et sa profondeur maximale de trois mètres. Visible depuis une route goudronnée, on y accède par une piste à 4 km de la sortie de Pitillas.

[trajet sadasa kumbier - Bing](#)
[Un ex-gardien de camp nazi](#)
[Calculez votre itinéraire - re](#)
[etang de lon espagne - Bing](#)
[Mappy - Plans, compar](#)
[Corce de Lumbier - Lumbie](#)
[Centro de Interpretación de](#)

[https://fr.mappy.com/*101/M2/110/itinerary/FR31001-31018%20Pampelune%20Communaute%20foral%20de%20Navarre%20\(Spagne\)\[10Pau%2064000\]MOvoiture\[P10174151-12091611309-1056124310399/2160](https://fr.mappy.com/*101/M2/110/itinerary/FR31001-31018%20Pampelune%20Communaute%20foral%20de%20Navarre%20(Spagne)[10Pau%2064000]MOvoiture[P10174151-12091611309-1056124310399/2160)

[Objet Image Nadia](#)
[Facebook](#)
[Objet Image DAI](#)
[Télévision sur Ordinal](#)
[NAS216-Michel](#)
[Michel-NAS - Synops](#)
[sompaphumom - Si](#)
[Google Traduction](#)
[Contenu Main](#)
[Quant - Le moteur de](#)
[Axwell](#)
[Recherche d'articles](#)
[Bienvenue sur Rak](#)
[Effectuez vos achats](#)

mappy
LIBRE
LIMHAIRS

31001-31016 Pampelune Communauté foral
 Pau 64000

Départ maintenant
 Options véhicule

Voiture

LE PLUS RAPIDE
 239 km → 4 10, 404
 Actuellement 2 min de retard trafic
 dont 12,40 € de péage en France
 FEUILLE DE ROUTE

LE MOINS DE KILOMÈTRES
 167 km → 4-135, 0932
 Actuellement 4 min de retard trafic
 FEUILLE DE ROUTE

Prix basé sur une voiture de taille moyenne - B7 (Gazole)
 Hors coût des péages à l'étranger

Partagez ce trajet et économisez jusqu'à 30€ par passager ! Proposer
[ma planifier l'itin](#)

Vos pauses sur la route

On y va autrement ?

MOTO
 1 itinéraire
 à partir de 26,03 €

COVOITURAGE
 1 itinéraire
 à partir de 20,50 €

Votre avis compte !
 Partagez votre expérience sur Mappy en moins de 2 minutes.
 LE PARTICIPE

HÔTELS RESTOS BARS LOISIRS COMMERCES BEAUTE SANTE MOUL SERVICES PRATIQUE

Saint-Sebastien

Pampelune

Hybride Sony Alpha A7R Mark III Boîtier Nu
 171 M pixels capteur d'image plein format 25 mm
 2 349,93 €